

GL451B

Infrared Motion Sensor Holder



ΟΔΗΓΙΕΣ ΧΡΗΣΗΣ

Αισθητήρας κίνησης ντουί GL451B

Το προϊόν αυτό είναι ένας νέος τύπος εξοικονόμησης ενέργειας. Διακόπτης που ανιχνεύει κίνηση μέσω υπέρυθρης ακτινοβολίας. Μπορεί να ανιχνεύσει τη μέρα και τη νύχτα αυτόματα. Προσφέρει μεγάλη ευαισθησία ανίχνευσης. Είναι εύκολο στην τοποθέτηση και προσφέρει μεγάλο εύρος εφαρμογών.

ΤΕΧΝΙΚΕΣ ΠΡΟΔΙΑΓΡΑΦΕΣ:


Τάση Εισόδου: 220-240V/AC

Συχνότητα: 50/60Hz

Περιβάλλον φωτισμός: <10-2000LUX (ρυθμιζόμενο)

Χρονοκαθυστέρηση: Min.10sec±3sec

Max.5min±1min

Ονομαστικό φορτίο: Max.60W 

Κάλυκας: E27

Εύρος ανίχνευσης: 360°

Απόσταση ανίχνευσης: 6m max(<24°C)

Θερμοκρασία λειτουργίας: -20~+40°C

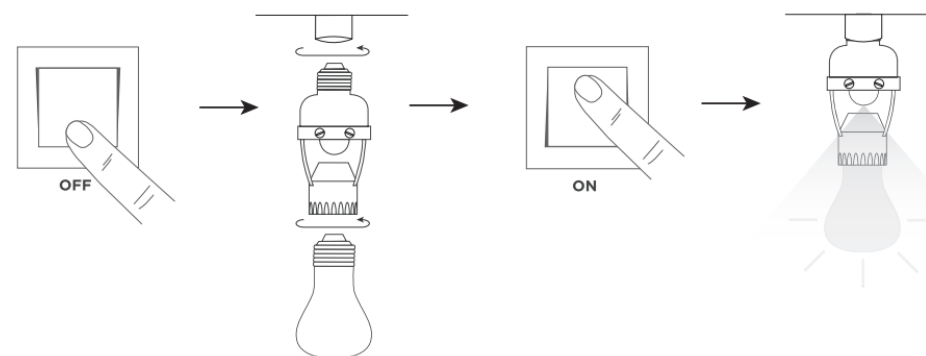
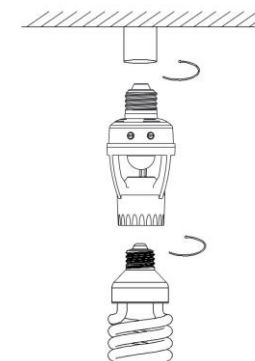
Υγρασία λειτουργίας: <93%RH

Ύψος εγκατάστασης: 2.0-3.5m

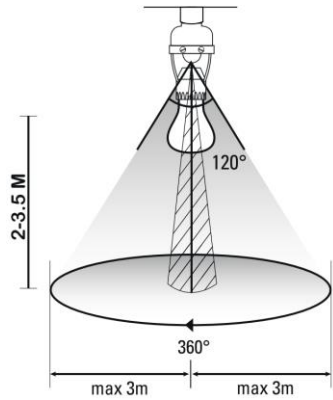
Ταχύτητα ανίχνευσης κίνησης : 0.6-1.5m/s

ΣΥΜΒΟΥΛΕΣ ΕΓΚΑΤΑΣΤΑΣΗΣ:

- Τοποθετήστε την βάση στο επιθυμητό σημείο σύμφωνα με το σχήμα δεξιά.
- Μετά την τοποθέτηση του αισθητήρα συνδέστε την λυχνία και δοκιμάστε τον.



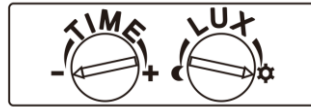
ΠΛΗΡΟΦΟΡΙΕΣ ΑΙΣΘΗΤΗΡΑ :



Ύψος εγκατάστασης: 2.0-3.5m

ΔΟΚΙΜΗ

- Γυρίστε τον επιλογέα TIME αριστερόστροφα στο ελάχιστο (-). Γυρίστε τον επιλογέα LUX δεξιόστροφα στο μέγιστο (ήλιος ☀).
- Ενεργοποιήστε την τροφοδοσία: ο αισθητήρας και η συνδεδεμένη λυχνία δεν θα έχουν κανένα σήμα στην αρχή. Μετά από διάστημα προθέρμανσης 30sec, ο αισθητήρας μπορεί να αρχίσει να λειτουργεί. Εάν ο αισθητήρας λαμβάνει το σήμα διέγερσης, η λυχνία θα ανάψει. Ενώ αν δεν υπάρχει σήμα το φορτίο θα σταματήσει να λειτουργεί μέσα σε 10sec ± 3 sec και η λάμπα θα σβήσει.
- Γυρίστε τον επιλογέα LUX αριστερόστροφα στο ελάχιστο (σελήνη ☾). Εάν ο περιβάλλον φωτισμός είναι μεγαλύτερος από 10 LUX, ο αισθητήρας δεν θα λειτουργήσει και η λυχνία θα σταματήσει να λειτουργεί. Εάν ο περιβάλλον φωτισμός είναι μικρότερος από 10 LUX (σκοτάδι), ο αισθητήρας θα λειτουργήσει. Σε κατάσταση που δεν υπάρχει σήμα διέγερσης, ο αισθητήρας θα σταματήσει να λειτουργεί μέσα σε 10sec ± 3sec.



Σημείωση: Κατά τη δοκιμή στο φως της ημέρας παρακαλούμε γυρίστε τον διακόπτη LUX στην θέση ☀ (ήλιος) αλλιώς ο αισθητήρας δεν θα δουλεύει.