

ΟΔΗΓΙΕΣ ΧΡΗΣΕΩΣ

JJ-JS-SM18-03W

Προδιαγραφές συσκευής

- 1) Υποστηρίζει WiFi 2,4GHz και έως 3 καναλια Ρελε.
- 2) Υποστηρίζει τη χρήση τηλεχειριστηριου αλλα και εφαρμογης μεσω κινητου
- 3) Τα ρελε μπορούν να ρυθμιστούν ως μπουτον (στιγμιαια ενεργοποιηση) ή σαν διακοπτες .
- 4) Υποστηρίζει λειτουργια χρονοδιακοπτη και αντιστροφη μετρηση.
- 5) Το κάθε ρελέ μπορεί να ρυθμιστεί ανεξάρτητα από 1-999 δευτερολεπτα.
- 6) Η εφαρμογη υποστηριζει απεριοριστους χρηστες , διαγραφη και προσθηκη συσκευων.
- 7) Για κάθε ρελε η εφαρμογη εχει αναφορα καταστασης .

Τροφοδοσια 12-24VDC/AC

Wifi . 2.4GHz IEEE 802.11 b/g/n

Συχνοτητα λειτουργιας 433.92MHz.

Εμβελεια : 80-100m σε ανοικτο χωρο.

Δεχεται μεχρι και 200 κωδικους τηλεχειριστηριων.

Οδηγιες χρησης:

- 1) Κατεβαστε και εγκαταστηστε την εφαρμογη Xhouse IOT APP.
- 2) Μπορειτε να την αναζητησετε στο Google Play Store.
- 3) Εναλλακτικα μπορειτε να σκαναρετε με το κινητο σας το από κάτω QR Code.

- Register and login into account.

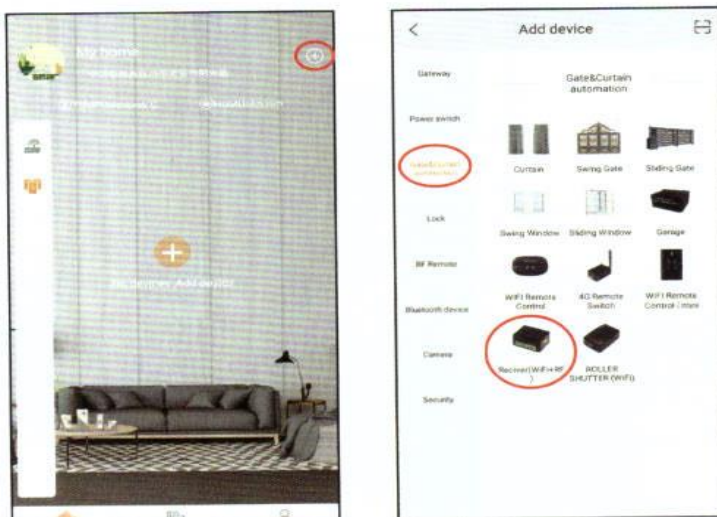


FOR Android & IOS

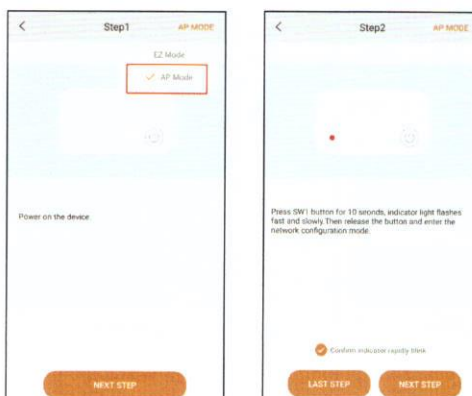


Προσθηκη συσκευης

- 1) Πιεστε το '+' στο πανω δεξια μερος της οθονης.
- 2) Επιλεξτε αριστερα το Gate & Curtain automation.
- 3) Επιλεξτε δεξια το Reciver(WiFi+RF).



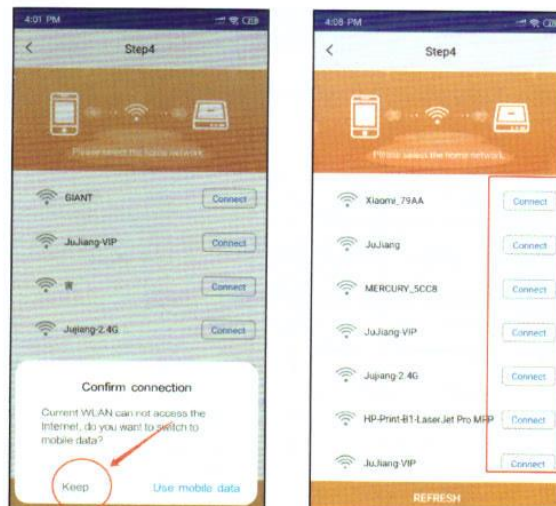
- 4) Επιλεξτε πανω δεξια AP MODE.
- 5) Τροφοδοτηστε τη συσκευη.
- 6) Πατηστε Next Step.
- 7) Κρατηστε πατημενο το πληκτρο SW1 για 10 δευτερολεπτα, μεχρι το κοκκινο ενδεικτικο να αρχισει να αναβοσβηνει αργα και γρηγορα εναλλαξ.



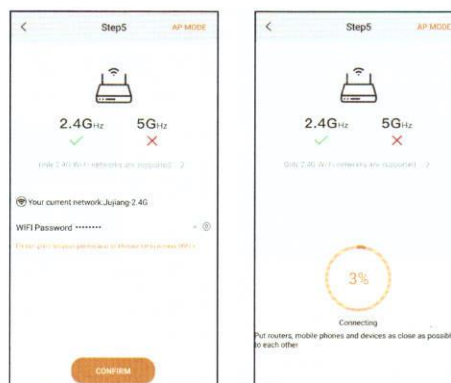
- 8) Επιλεξτε το "Confirm the indicator light fast flashing", και μετα πατηστε Next Step.



- 9) Πατηστε το "GO TO CONNECT" . Στην οθονη θα εμφανιστει η λιστα με τα διαθεσιμα ασυρματα δικτυα. Επιλεξτε το "XHOUSE-AP".
- 10) Επειτα επιστρεψτε στην εφαρμογη και επιλεξτε "NEXT STEP".



- 11) Θα εμφανιστει ένα νέο παραθυρο με τα διαθεσιμα δικτυα. Επιλεξτε το προσωπικο σας ασυρματο δικτυο WiFi . (Προσοχη μονο 2.4GHz) . Αν ζητησει επιβεβαιωση επιλεξτε "Keep".



12) Στο επομενο παραθυρο θα πρεπει να βαλουμε τον κωδικου του ασυρματου δικτυου μας. Παταμε "CONFIRM".